

**KIP  
VALVE**

Пневмоавтоматика

# ФИ ТИН ГИ

А ТАКЖЕ:  
СОЕДИНЕНИЯ  
ПЕРЕХОДНИКИ  
ПНЕВМОГЛУШИТЕЛИ



2026

# KS



## Цанговые технополимерные фитинги

Для однослойной пневмотрубки

Оптимальное решение для систем с рабочим давлением до 1 МПа и умеренными условиями эксплуатации (без внешних агрессивных факторов).



Рабочее давление  
-0,099...1 МПа



Рабочая температура  
-10...+60 °C



№ 1...80  
Страницы 3...13

# KN



## Цанговые фитинги из никелированной латуни

Для однослойной пневмотрубки

Устойчивы к механическим воздействиям, имеют высокую прочность и большее рабочее давление (до 2 МПа), чем технополимерные фитинги, даже при отрицательной температуре.



Рабочее давление  
-0,099...2 МПа



Рабочая температура  
-20...+80 °C



№ 81...91  
Страницы 14...15

# KF



## Универсальные цанговые фитинги из никелированной латуни

Для однослойной и многослойной пневмотрубки

Для систем с рабочим давлением до 1,5 МПа. Работоспособны в загрязненных условиях. Прочные. Морозостойкие.



Рабочее давление  
-0,099...1,5 МПа

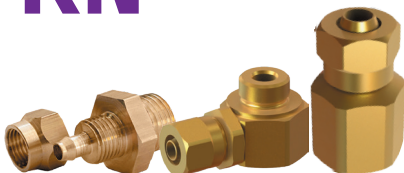


Рабочая температура  
-20...+80 °C



№ 92...99  
Страница 16

# KN



## Фитинги из латуни с накидной гайкой

Для однослойной пневмотрубки

Для систем с рабочим давлением до 3 МПа. Подходят для трубки с нетиповым соотношением диаметра и толщины стенки. Используются, когда трубка подвижна в зоне закрепления фитинга.



Рабочее давление  
-0,099...3 МПа



Рабочая температура  
-40...+120 °C



№ 100...103  
Страница 17

# TS



## Металлические резьбовые соединения и переходники

Для систем с рабочим давлением до 6 МПа. Обеспечивают соединения типа «резьба-резьба», «резьба-шланг» или перехода с одного размера резьбы на другой.



Рабочее давление  
-0,099...6 МПа



Рабочая температура  
-60...+140 °C



№ 104...128  
Страницы 18...20

# BPS VPS



## Пневмоглушители

Для снижения уровня шума выбрасываемого воздуха из пневмооборудования (пневмораспределителей, блоков подготовки воздуха).



Рабочее давление  
0...1 МПа



Рабочая температура  
-40...+80 °C



№ 129...130  
Страница 21

**KS**

## Цанговые технополимерные фитинги

Рекомендуется использовать с однослойной мягкой (полиуретан, полиэтилен и др.) или жесткой (PTFE, полиамид) пневматической трубкой.

Оптимальное решение для пневматических систем со стандартным рабочим давлением до 1 МПа (10 бар) и умеренными условиями эксплуатации (без внешних агрессивных факторов).

Изготавливаются из прочного технополимера (POM/PBT) с цангой из нержавеющей стали и уплотнением NBR, что обеспечивает оптимальное сочетание легкости, надежности и доступной цены.

### МАТЕРИАЛ ИСПОЛНЕНИЯ

Корпус	технополимер PBT (полибутилтерефталат)
Нажимная втулка	полиацеталь (POM)
Стопорные зубчатые кольца	нержавеющая сталь
Уплотнение	нитрильный каучук (NBR)

### ХАРАКТЕРИСТИКИ

Рабочая среда	воздух, вакуум
Рабочая температура	-10...+60 °C

Рабочее давление (может ограничиваться характеристиками применяемой трубки):

Избыточное давление	0...1 МПа (10 бар)
Вакуумное давление	до -99 кПа

## Прямые соединения

Рабочее давление: -0,099...1 МПа

Рабочая температура: -10...+60 °C



**KSM МИНИ**

1

Цанговое соединение

Артикул	D1	D2
KSM-3	3	3
KSM-4	4	4
KSM-6	6	6



**KS**

2

Цанговое соединение

Артикул	D1	D2
KS-4	4	4
KS-6	6	6
KS-8	8	8
KS-10	10	10
KS-12	12	12
KS-14	14	14
KS-16	16	16



**KSM МИНИ**

3

Цанговое соединение с редуцированием

Артикул	D1	D2
KSM-4-3	4	3
KSM-6-3	6	3
KSM-6-4	6	4



**KS**

4

Цанговое соединение с редуцированием

Артикул	D1	D2
KS-6-4	6	4
KS-8-4	8	4
KS-8-6	8	6
KS-10-6	10	6
KS-10-8	10	8
KS-12-6	12	6
KS-12-8	12	8
KS-12-10	12	10
KS-14-12	14	12
KS-16-12	16	12
KS-16-14	16	14

## Угловые соединения

Рабочее давление: -0,099...1 МПа Рабочая температура: -10...+60 °C



**KSML МИНИ 5**

Цанговое соединение

Артикул	D1	D2
KSML-3	3	3
KSML-4	4	4
KSML-6	6	6



**KSL 6**

Цанговое соединение

Артикул	D1	D2
KSL-4	4	4
KSL-6	6	6
KSL-8	8	8
KSL-10	10	10
KSL-12	12	12
KSL-14	14	14
KSL-16	16	16



**KSL 7**

Цанговое соединение с редуцированием

Артикул	D1	D2
KSL-6-4	6	4
KSL-8-6	8	6
KSL-10-8	10	8
KSL-12-10	12	10
KSL-14-12	14	12
KSL-16-14	16	14

## Тройники — соединения

Рабочее давление: -0,099...1 МПа Рабочая температура: -10...+60 °C



**KSMY МИНИ 8**

Цанговое «Y» соединение

Артикул	D1	D2
KSMY-3	3	3
KSMY-4	4	4
KSMY-6	6	6



**KSMY МИНИ 9**

Цанговое «Y» соединение с редуцированием

Артикул	D1	D2
KSMY-4-3	4	3
KSMY-6-3	6	3
KSMY-6-4	6	4



**KSY 10**

Цанговое «Y» соединение

Артикул	D1	D2
KSY-4	4	4
KSY-6	6	6
KSY-8	8	8
KSY-10	10	10
KSY-12	12	12
KSY-14	14	14
KSY-16	16	16



**KSY 11**

Цанговое «Y» соединение с редуцированием

Артикул	D1	D2
KSY-6-4	6	4
KSY-8-4	8	4
KSY-8-6	8	6
KSY-10-6	10	6
KSY-10-8	10	8
KSY-12-6	12	6
KSY-12-8	12	8
KSY-12-10	12	10
KSY-14-12	14	12
KSY-16-12	16	12
KSY-16-14	16	14



**KSMT МИНИ 12**

Цанговое «T» соединение

Артикул	D1	D2
KSMT-3	3	3
KSMT-4	4	4
KSMT-6	6	6



**KST 13**

Цанговое «T» соединение

Артикул	D1	D2
KST-6	4	4
KST-6	6	6
KST-8	8	8
KST-10	10	10
KST-12	12	12
KST-14	14	14
KST-16	16	16



**KST 14**

Цанговое «T» соединение с редуцированием отвода

Артикул	D1	D2
KST-6-4-6	6	4
KST-8-4-8	8	4
KST-8-6-8	8	6
KST-10-6-10	10	6
KST-10-8-10	10	8
KST-12-6-12	12	6
KST-12-8-12	12	8
KST-12-10-12	12	10
KST-14-12-14	14	12
KST-16-12-16	16	12
KST-16-14-16	16	14



**KST 15**

Цанговое «T» соединение с редуцированием линии

Артикул	D1	D2
KST-4-6-4	4	6
KST-4-8-4	4	8
KST-6-8-6	6	8
KST-6-10-6	6	10
KST-8-10-8	8	10
KST-8-12-8	8	12
KST-10-12-10	10	12

## Прямые штуцеры

Рабочее давление: -0,099...1 МПа

Рабочая температура: -10...+60 °C



**KS 16**

Штуцер с R-резьбой

Артикул	D1	D2
KS-1/16-4	R1/16	4
KS-1/16-6	R1/16	6
KS-1/16-8	R1/16	8
KS-1/8-4	R1/8	4
KS-1/8-6	R1/8	6
KS-1/8-8	R1/8	8
KS-1/8-10	R1/8	10
KS-1/8-12	R1/8	12
KS-1/4-4	R1/4	4
KS-1/4-6	R1/4	6
KS-1/4-8	R1/4	8
KS-1/4-10	R1/4	10
KS-1/4-12	R1/4	12
KS-1/4-14	R1/4	14
KS-1/4-16	R1/4	16
KS-3/8-4	R3/8	4
KS-3/8-6	R3/8	6
KS-3/8-8	R3/8	8
KS-3/8-10	R3/8	10
KS-3/8-12	R3/8	12
KS-3/8-14	R3/8	14
KS-3/8-16	R3/8	16
KS-1/2-4	R1/2	4
KS-1/2-6	R1/2	6
KS-1/2-8	R1/2	8
KS-1/2-10	R1/2	10
KS-1/2-12	R1/2	12
KS-1/2-14	R1/2	14
KS-1/2-16	R1/2	16
KS-3/4-10	R3/4	10
KS-3/4-12	R3/4	12
KS-3/4-14	R3/4	14
KS-3/4-16	R3/4	16



**KS 17**

Штуцер с G-резьбой

Артикул	D1	D2
KS-G1/8-4	G1/8	4
KS-G1/8-6	G1/8	6
KS-G1/8-8	G1/8	8
KS-G1/8-10	G1/8	10
KS-G1/8-12	G1/8	12
KS-G1/4-4	G1/4	4
KS-G1/4-6	G1/4	6
KS-G1/4-8	G1/4	8
KS-G1/4-10	G1/4	10
KS-G1/4-12	G1/4	12
KS-G1/4-14	G1/4	14
KS-G1/4-16	G1/4	16
KS-G3/8-4	G3/8	4
KS-G3/8-6	G3/8	6
KS-G3/8-8	G3/8	8
KS-G3/8-10	G3/8	10
KS-G3/8-12	G3/8	12
KS-G3/8-14	G3/8	14
KS-G3/8-16	G3/8	16
KS-G1/2-4	G1/2	4
KS-G1/2-6	G1/2	6
KS-G1/2-8	G1/2	8
KS-G1/2-10	G1/2	10
KS-G1/2-12	G1/2	12
KS-G1/2-14	G1/2	14
KS-G1/2-16	G1/2	16
KS-G3/4-16	G3/4	16



**KSF 18**

Штуцер с G-резьбой

Артикул	D1	D2
KSF-G1/8-4	G1/8	4
KSF-G1/8-6	G1/8	6
KSF-G1/8-8	G1/8	8
KSF-G1/8-10	G1/8	10
KSF-G1/8-12	G1/8	12
KSF-G1/4-4	G1/4	4
KSF-G1/4-6	G1/4	6
KSF-G1/4-8	G1/4	8
KSF-G1/4-10	G1/4	10
KSF-G1/4-12	G1/4	12
KSF-G1/4-14	G1/4	14
KSF-G1/4-16	G1/4	16
KSF-G3/8-6	G3/8	6
KSF-G3/8-8	G3/8	8
KSF-G3/8-10	G3/8	10
KSF-G3/8-12	G3/8	12
KSF-G3/8-14	G3/8	14
KSF-G3/8-16	G3/8	16
KSF-G1/2-6	G1/2	6
KSF-G1/2-8	G1/2	8
KSF-G1/2-10	G1/2	10
KSF-G1/2-12	G1/2	12
KSF-G1/2-14	G1/2	14
KSF-G1/2-16	G1/2	16



**KSM-I МИНИ 19**

Штуцер круглый для пневмоостровов с M/G-резьбами

Артикул	D1	D2
KSM-M3-3-I	M3	3
KSM-M3-4-I	M3	4
KSM-M5-3-I	M5	3
KSM-M5-4-I	M5	4
KSM-M5-6-I	M5	6
KSM-M6-3-I	M6	3
KSM-M6-4-I	M6	4
KSM-M6-6-I	M6	6
KSM-M7-4-I	M7	4
KSM-M7-6-I	M7	6
KSM-G1/8-4-I	G1/8	4
KSM-G1/8-6-I	G1/8	6
KSM-G1/8-8-I	G1/8	8
KSM-G1/4-8-I	G1/4	8



**KSM-I МИНИ 20**

Штуцер круглый для пневмоостровов с R-резьбой

Артикул	D1	D2
KSM-1/8-4-I	R1/8	4
KSM-1/8-6-I	R1/8	6



**KSM МИНИ 21**

Штуцер с M-резьбой

Артикул	D1	D2
KSM-M3-3	M3	3
KSM-M3-4	M3	4
KSM-M5-3	M5	3
KSM-M5-4	M5	4
KSM-M5-6	M5	6
KSM-M6-3	M6	3
KSM-M6-4	M6	4
KSM-M6-6	M6	6



**KSMF МИНИ 22**

Штуцер с внутренними M/R-резьбами

Артикул	D1	D2
KSMF-M3-3	M3	3
KSMF-M3-4	M3	4
KSMF-M5-3	M5	3
KSMF-M5-4	M5	4
KSMF-M5-6	M5	6
KSMF-M6-3	M6	3
KSMF-M6-4	M6	4
KSMF-M6-6	M6	6
KSMF-1/8-4	R1/8	4
KSMF-1/8-6	R1/8	6

Угловые штуцеры

Рабочее давление: -0,099...1 МПа Рабочая температура: -10...+60 °C



**KSML МИНИ 23**

Штуцер 90° с R-резьбой

Артикул	D1	D2
KSML-1/8-4	R1/8	4
KSML-1/8-6	R1/8	6



**KSML МИНИ 24**

Штуцер 90° с M/G-резьбами

Артикул	D1	D2
KSML-M3-3	M3	3
KSML-M3-4	M3	4
KSML-M5-3	M5	3
KSML-M5-4	M5	4
KSML-M5-6	M5	6
KSML-M6-3	M6	3
KSML-M6-4	M6	4
KSML-M6-6	M6	6
KSML-M7-4	M7	4
KSML-M7-6	M7	6
KSML-G1/8-4	G1/8	4
KSML-G1/8-6	G1/8	6



**KSMLL МИНИ 25**

Штуцер 90° удлиненный с R-резьбой

Артикул	D1	D2
KSMLL-1/8-4	R1/8	4
KSMLL-1/8-6	R1/8	6



**KSMLL МИНИ 26**

Штуцер 90° удлиненный с M-резьбой

Артикул	D1	D2
KSMLL-M3-3	M3	3
KSMLL-M3-4	M3	4
KSMLL-M5-3	M5	3
KSMLL-M5-4	M5	4
KSMLL-M5-6	M5	6
KSMLL-M6-3	M6	3
KSMLL-M6-4	M6	4
KSMLL-M6-6	M6	6



**KSL 27**

Штуцер 90° с R-резьбой

Артикул	D1	D2
KSL-1/16-4	R1/16	4
KSL-1/16-6	R1/16	6
KSL-1/16-8	R1/16	8
KSL-1/8-4	R1/8	4
KSL-1/8-6	R1/8	6
KSL-1/8-8	R1/8	8
KSL-1/8-10	R1/8	10
KSL-1/8-12	R1/8	12
KSL-1/4-4	R1/4	4
KSL-1/4-6	R1/4	6
KSL-1/4-8	R1/4	8
KSL-1/4-10	R1/4	10
KSL-1/4-12	R1/4	12
KSL-1/4-14	R1/4	14
KSL-1/4-16	R1/4	16
KSL-3/8-4	R3/8	4
KSL-3/8-6	R3/8	6
KSL-3/8-8	R3/8	8
KSL-3/8-10	R3/8	10
KSL-3/8-12	R3/8	12
KSL-3/8-14	R3/8	14
KSL-3/8-16	R3/8	16
KSL-1/2-6	R1/2	6
KSL-1/2-8	R1/2	8
KSL-1/2-10	R1/2	10
KSL-1/2-12	R1/2	12
KSL-1/2-14	R1/2	14
KSL-1/2-16	R1/2	16



**KSL 28**

Штуцер 90° с M/G-резьбами

Артикул	D1	D2
KSL-M5-6	M5	6
KSL-M6-6	M6	6
KSL-G1/8-4	G1/8	4
KSL-G1/8-6	G1/8	6
KSL-G1/8-8	G1/8	8
KSL-G1/8-10	G1/8	10
KSL-G1/8-12	G1/8	12
KSL-G1/4-4	G1/4	4
KSL-G1/4-6	G1/4	6
KSL-G1/4-8	G1/4	8
KSL-G1/4-10	G1/4	10
KSL-G1/4-12	G1/4	12
KSL-G1/4-16	G1/4	16
KSL-G3/8-4	G3/8	4
KSL-G3/8-6	G3/8	6
KSL-G3/8-8	G3/8	8
KSL-G3/8-10	G3/8	10
KSL-G3/8-12	G3/8	12
KSL-G3/8-14	G3/8	14
KSL-G3/8-16	G3/8	16
KSL-G1/2-6	G1/2	6
KSL-G1/2-8	G1/2	8
KSL-G1/2-10	G1/2	10
KSL-G1/2-12	G1/2	12
KSL-G1/2-14	G1/2	14
KSL-G1/2-16	G1/2	16



**KSLL 29**

Штуцер удлиненный 90° с R-резьбой

Артикул	D1	D2
KSLL-1/8-4	R1/8	4
KSLL-1/8-6	R1/8	6
KSLL-1/8-8	R1/8	8
KSLL-1/8-10	R1/8	10
KSLL-1/8-12	R1/8	12
KSLL-1/4-4	R1/4	4
KSLL-1/4-6	R1/4	6
KSLL-1/4-8	R1/4	8
KSLL-1/4-10	R1/4	10
KSLL-1/4-12	R1/4	12
KSLL-3/8-6	R3/8	6
KSLL-3/8-8	R3/8	8
KSLL-3/8-10	R3/8	10
KSLL-3/8-12	R3/8	12
KSLL-3/8-16	R3/8	16
KSLL-1/2-6	R1/2	6
KSLL-1/2-8	R1/2	8
KSLL-1/2-10	R1/2	10
KSLL-1/2-12	R1/2	12
KSLL-1/2-16	R1/2	16



**KSLL 30**

Штуцер 90° удлиненный с M/G-резьбами

Артикул	D1	D2
KSLL-M5-4	M5	4
KSLL-M5-6	M5	6
KSLL-M6-4	M6	4
KSLL-M6-6	M6	6
KSLL-G1/8-4	G1/8	4
KSLL-G1/8-6	G1/8	6
KSLL-G1/8-8	G1/8	8
KSLL-G1/8-10	G1/8	10
KSLL-G1/8-12	G1/8	12
KSLL-G1/4-4	G1/4	4
KSLL-G1/4-6	G1/4	6
KSLL-G1/4-8	G1/4	8
KSLL-G1/4-10	G1/4	10
KSLL-G1/4-12	G1/4	12
KSLL-G3/8-4	G3/8	4
KSLL-G3/8-6	G3/8	6
KSLL-G3/8-8	G3/8	8
KSLL-G3/8-10	G3/8	10
KSLL-G3/8-12	G3/8	12
KSLL-G1/2-6	G1/2	6
KSLL-G1/2-8	G1/2	8
KSLL-G1/2-10	G1/2	10
KSLL-G1/2-12	G1/2	12

## Угловые штуцеры

Рабочее давление: -0,099...1 МПа Рабочая температура: -10...+60 °C



**KSYLV** 31

Штуцер «У» с угловым отводом и G-резьбой

Артикул	D1	D2
KSYLV-G1/8-6	G1/8	6
KSYLV-G1/8-8	G1/8	8
KSYLV-G1/4-6	G1/4	6
KSYLV-G1/4-8	G1/4	8
KSYLV-G1/4-10	G1/4	10
KSYLV-G3/8-10	G3/8	10
KSYLV-G3/8-12	G3/8	12
KSYLV-G1/2-12	G1/2	12



**KSYTF** 32

Штуцер «У» сквозной с угловым отводом и M/G-резьбами

Артикул	D1	D2
KSYTF-M5-4	M5	4
KSYTF-G1/8-6	G1/8	6
KSYTF-G1/8-8	G1/8	8
KSYTF-G1/4-8	G1/4	8
KSYTF-G1/4-10	G1/4	10
KSYTF-G3/8-10	G3/8	10
KSYTF-G3/8-12	G3/8	12
KSYTF-G1/2-12	G1/2	12



**KSLB** 33

Штуцер с угловым отводом и G-резьбой

Артикул	D1	D2
KSLB-G1/8-6	G1/8	6
KSLB-G1/8-8	G1/8	8
KSLB-G1/4-6	G1/4	6
KSLB-G1/4-8	G1/4	8
KSLB-G1/4-10	G1/4	10
KSLB-G1/4-12	G1/4	12
KSLB-G3/8-8	G3/8	8
KSLB-G3/8-10	G3/8	10
KSLB-G3/8-12	G3/8	12
KSLB-G3/8-14	G3/8	14
KSLB-G1/2-10	G1/2	10
KSLB-G1/2-12	G1/2	12
KSLB-G1/2-14	G1/2	14
KSLB-G1/2-16	G1/2	16



**KSLBF** 34

Штуцер сквозной с угловым отводом и G-резьбой

Артикул	D1	D2
KSLBF-G1/8-6	G1/8	6
KSLBF-G1/8-8	G1/8	8
KSLBF-G1/4-6	G1/4	6
KSLBF-G1/4-8	G1/4	8
KSLBF-G1/4-10	G1/4	10
KSLBF-G1/4-12	G1/4	12
KSLBF-G3/8-8	G3/8	8
KSLBF-G3/8-10	G3/8	10
KSLBF-G3/8-12	G3/8	12
KSLBF-G3/8-14	G3/8	14
KSLBF-G1/2-10	G1/2	10
KSLBF-G1/2-12	G1/2	12
KSLBF-G1/2-14	G1/2	14
KSLBF-G1/2-16	G1/2	16



**KSLF** 35

Штуцер 90° с внутренней G-резьбой

Артикул	D1	D2
KSLF-G1/8-4	G1/8	4
KSLF-G1/8-6	G1/8	6
KSLF-G1/8-8	G1/8	8
KSLF-G1/8-10	G1/8	10
KSLF-G1/8-12	G1/8	12
KSLF-G1/4-4	G1/4	4
KSLF-G1/4-6	G1/4	6
KSLF-G1/4-8	G1/4	8
KSLF-G1/4-10	G1/4	10
KSLF-G1/4-12	G1/4	12
KSLF-G3/8-4	G3/8	4
KSLF-G3/8-6	G3/8	6
KSLF-G3/8-8	G3/8	8
KSLF-G3/8-10	G3/8	10
KSLF-G3/8-12	G3/8	12
KSLF-G3/8-14	G3/8	14
KSLF-G3/8-16	G3/8	16
KSLF-G1/2-6	G1/2	6
KSLF-G1/2-8	G1/2	8
KSLF-G1/2-10	G1/2	10
KSLF-G1/2-12	G1/2	12
KSLF-G1/2-14	G1/2	14
KSLF-G1/2-16	G1/2	16



**KSLW** 36

Штуцер 135° с M-резьбой

Артикул	D1	D2
KSLW-M5-4	M5	5
KSLW-M5-6	M5	5



**KSLW** 37

Штуцер 135° с R-резьбой

Артикул	D1	D2
KSLW-1/8-4	R1/8	4
KSLW-1/8-6	R1/8	6
KSLW-1/8-8	R1/8	8
KSLW-1/8-10	R1/8	10
KSLW-1/8-12	R1/8	12
KSLW-1/4-6	R1/4	6
KSLW-1/4-8	R1/4	8
KSLW-1/4-10	R1/4	10
KSLW-1/4-12	R1/4	12
KSLW-3/8-6	R3/8	6
KSLW-3/8-8	R3/8	8
KSLW-3/8-10	R3/8	10
KSLW-3/8-12	R3/8	12
KSLW-1/2-6	R1/2	6
KSLW-1/2-8	R1/2	8
KSLW-1/2-10	R1/2	10
KSLW-1/2-12	R1/2	12

## Тройники со штуцером

Рабочее давление: -0,099...1 МПа      Рабочая температура: -10...+60 °С



**KSU** **38**

Штуцер «У» с R-резьбой

Артикул	D1	D2
KSU-1/8-4	R1/8	4
KSU-1/8-6	R1/8	6
KSU-1/8-8	R1/8	8
KSU-1/4-4	R1/4	4
KSU-1/4-6	R1/4	6
KSU-1/4-8	R1/4	8
KSU-1/4-10	R1/4	10
KSU-1/4-12	R1/4	12
KSU-3/8-4	R3/8	4
KSU-3/8-6	R3/8	6
KSU-3/8-8	R3/8	8
KSU-3/8-10	R3/8	10
KSU-3/8-12	R3/8	12
KSU-3/8-14	R3/8	14
KSU-3/8-16	R3/8	16
KSU-1/2-8	R1/2	8
KSU-1/2-10	R1/2	10
KSU-1/2-12	R1/2	12
KSU-1/2-14	R1/2	14
KSU-1/2-16	R1/2	16
KSU-3/4-16	R3/4	16



**KSU** **39**

Штуцер «У» с M/G-резьбами

Артикул	D1	D2
KSU-M5-4	M5	4
KSU-M5-6	M5	6
KSU-G1/8-4	G1/8	4
KSU-G1/8-6	G1/8	6
KSU-G1/8-8	G1/8	8
KSU-G1/4-4	G1/4	4
KSU-G1/4-6	G1/4	6
KSU-G1/4-8	G1/4	8
KSU-G1/4-10	G1/4	10
KSU-G1/4-12	G1/4	12
KSU-G3/8-4	G3/8	4
KSU-G3/8-6	G3/8	6
KSU-G3/8-8	G3/8	8
KSU-G3/8-10	G3/8	10
KSU-G3/8-12	G3/8	12
KSU-G3/8-14	G3/8	14
KSU-G3/8-16	G3/8	16
KSU-G1/2-8	G1/2	8
KSU-G1/2-10	G1/2	10
KSU-G1/2-12	G1/2	12
KSU-G1/2-14	G1/2	14
KSU-G1/2-16	G1/2	16
KSU-G3/4-16	G3/4	16



**KSMT МИНИ** **40**

Штуцер «Т» с R-резьбой

Артикул	D1	D2
KSMT-1/8-4	R1/8	4
KSMT-1/8-6	R1/8	6



**KSMT МИНИ** **41**

Штуцер «Т» с M-резьбой

Артикул	D1	D2
KSMT-M3-3	M3	3
KSMT-M3-4	M3	4
KSMT-M5-3	M5	3
KSMT-M5-4	M5	4
KSMT-M5-6	M5	6



**KSMTL МИНИ** **42**

Штуцер «L» тройник с M-резьбой

Артикул	D1	D2
KSMTL-M3-3	M3	3
KSMTL-M3-4	M3	4
KSMTL-M5-3	M5	3
KSMTL-M5-4	M5	4
KSMTL-M5-6	M5	6



**KSMTL МИНИ** **43**

Штуцер «L» тройник с R-резьбой

Артикул	D1	D2
KSMTL-1/8-4	R1/8	4
KSMTL-1/8-6	R1/8	6



**KSMY МИНИ** **44**

Штуцер «У» с M-резьбой

Артикул	D1	D2
KSMY-M3-3	M3	3
KSMY-M3-4	M3	4
KSMY-M5-3	M5	3
KSMY-M5-4	M5	4
KSMY-M5-6	M5	6



**KSMY МИНИ** **45**

Штуцер «У» с R-резьбой

Артикул	D1	D2
KSMY-1/8-4	R1/8	4
KSMY-1/8-6	R1/8	6

## Тройники со штуцером

Рабочее давление: -0,099...1 МПа Рабочая температура: -10...+60 °C



**KST** **46**

Штуцер «Т» с R-резьбой

Артикул	D1	D2
KST-1/8-4	R1/8	4
KST-1/8-6	R1/8	6
KST-1/8-8	R1/8	8
KST-1/8-10	R1/8	10
KST-1/8-12	R1/8	12
KST-1/4-4	R1/4	4
KST-1/4-6	R1/4	6
KST-1/4-8	R1/4	8
KST-1/4-10	R1/4	10
KST-1/4-12	R1/4	12
KST-3/8-4	R3/8	4
KST-3/8-6	R3/8	6
KST-3/8-8	R3/8	8
KST-3/8-10	R3/8	10
KST-3/8-12	R3/8	12
KST-3/8-14	R3/8	14
KST-3/8-16	R3/8	16
KST-1/2-6	R1/2	6
KST-1/2-8	R1/2	8
KST-1/2-10	R1/2	10
KST-1/2-12	R1/2	12
KST-1/2-14	R1/2	14
KST-1/2-16	R1/2	16



**KST** **47**

Штуцер «Т» с M/G-резьбами

Артикул	D1	D2
KST-M5-4	M5	4
KST-M5-6	M5	6
KST-G1/8-4	G1/8	4
KST-G1/8-6	G1/8	6
KST-G1/8-8	G1/8	8
KST-G1/8-10	G1/8	10
KST-G1/8-12	G1/8	12
KST-G1/4-4	G1/4	4
KST-G1/4-6	G1/4	6
KST-G1/4-8	G1/4	8
KST-G1/4-10	G1/4	10
KST-G1/4-12	G1/4	12
KST-G3/8-4	G3/8	4
KST-G3/8-6	G3/8	6
KST-G3/8-8	G3/8	8
KST-G3/8-10	G3/8	10
KST-G3/8-12	G3/8	12
KST-G3/8-14	G3/8	14
KST-G3/8-16	G3/8	16
KST-G1/2-8	G1/2	8
KST-G1/2-10	G1/2	10
KST-G1/2-12	G1/2	12
KST-G1/2-14	G1/2	14
KST-G1/2-16	G1/2	16



**KSTL** **48**

Штуцер «L» тройник с M/G-резьбами

Артикул	D1	D2
KSTL-M5-4	M5	4
KSTL-M5-6	M5	6
KSTL-G1/8-4	G1/8	4
KSTL-G1/8-6	G1/8	6
KSTL-G1/8-8	G1/8	8
KSTL-G1/8-10	G1/8	10
KSTL-G1/8-12	G1/8	12
KSTL-G1/4-4	G1/4	4
KSTL-G1/4-6	G1/4	6
KSTL-G1/4-8	G1/4	8
KSTL-G1/4-10	G1/4	10
KSTL-G1/4-12	G1/4	12
KSTL-G3/8-4	G3/8	4
KSTL-G3/8-6	G3/8	6
KSTL-G3/8-8	G3/8	8
KSTL-G3/8-10	G3/8	10
KSTL-G3/8-12	G3/8	12
KSTL-G3/8-14	G3/8	14
KSTL-G1/2-8	G1/2	8
KSTL-G1/2-10	G1/2	10
KSTL-G1/2-12	G1/2	12
KSTL-G1/2-14	G1/2	14
KSTL-G3/4-16	G3/4	16



**KSTL** **49**

Штуцер «L» тройник с R-резьбой

Артикул	D1	D2
KSTL-1/8-4	R1/8	4
KSTL-1/8-6	R1/8	6
KSTL-1/8-8	R1/8	8
KSTL-1/8-10	R1/8	10
KSTL-1/8-12	R1/8	12
KSTL-1/4-4	R1/4	4
KSTL-1/4-6	R1/4	6
KSTL-1/4-8	R1/4	8
KSTL-1/4-10	R1/4	10
KSTL-1/4-12	R1/4	12
KSTL-3/8-4	R3/8	4
KSTL-3/8-6	R3/8	6
KSTL-3/8-8	R3/8	8
KSTL-3/8-10	R3/8	10
KSTL-3/8-12	R3/8	12
KSTL-3/8-14	R3/8	14
KSTL-1/2-6	R1/2	6
KSTL-1/2-8	R1/2	8
KSTL-1/2-10	R1/2	10
KSTL-1/2-12	R1/2	12
KSTL-1/2-14	R1/2	14
KSTL-1/2-16	R1/2	16
KSTL-3/4-16	R3/4	16

## Коллекторы

Рабочее давление: -0,099...1 МПа    Рабочая температура: -10...+60 °C



**KSX 50**

Цанговое «X» соединение

Артикул	D1	D2
KSX-4	4	4
KSX-6	6	6
KSX-8	8	8
KSX-10	10	10
KSX-12	12	12



**KSX 51**

Цанговое «X» соединение с редуцированием

Артикул	D1	D2
KSX-6-4	6	4
KSX-8-6	8	6
KSX-10-8	10	8
KSX-12-10	12	10



**KSQ 52**

Цанговое соединение 1x4

Артикул	D1	D2
KSQ-6-4	6	4
KSQ-8-4	8	4
KSQ-8-6	8	6
KSQ-10-6	10	6
KSQ-10-8	10	8
KSQ-12-8	12	8
KSQ-12-10	12	10



**KST3 53**

Цанговое соединение на три отвода с редуцированием

Артикул	D1	D2
KST3-6-4	6	4
KST3-8-4	8	4
KST3-8-6	8	6
KST3-10-6	1	6
KST3-10-8	10	8
KST3-12-6	12	6
KST3-12-8	12	8
KST3-12-10	12	10



**KSLV2 54**

Штуцер-коллектор угловой 1x2

Артикул	D1	D1
KSLV2-G1/8-6	G1/8	6
KSLV2-G1/4-8	G1/4	8



**KSLV3 55**

Штуцер-коллектор угловой 1x3

Артикул	D1	D1
KSLV3-G1/8-6	G1/8	6
KSLV3-G1/4-6	G1/4	6
KSLV3-G1/4-8	G1/4	8
KSLV3-G1/4-10	G1/4	10
KSLV3-G1/2-12	G1/2	12



**KSLV4 56**

Штуцер-коллектор угловой 1x4

Артикул	D1	D1
KSLV4-G1/4-6	G1/4	6
KSLV4-G1/4-8	G1/4	8
KSLV4-G1/4-10	G1/4	10
KSLV4-G1/2-12	G1/2	12



**KSLV6 57**

Штуцер-коллектор угловой 1x6

Артикул	D1	D1
KSLV6-G1/4-4	G1/4	4
KSLV6-G1/4-10	G1/4	4
KSLV6-G3/8-10	G3/8	4

## Отсечные фитинги

Рабочее давление: -0,099...1 МПа    Рабочая температура: -10...+60 °C



**KSHBV 58**

Фитинг отсечной

Артикул	D1	D2
KSHBV-4	4	4
KSHBV-6	6	6
KSHBV-8	8	8
KSHBV-10	10	10
KSHBV-12	12	12
KSHBV-8-6	8	6
KSHBV-10-8	10	8
KSHBV-12-10	12	10



**KSHCV 59**

Фитинг отсечной с функцией сброса

Артикул	D1	D2
KSHCV-4	4	4
KSHCV-6	6	6
KSHCV-8	8	8
KSHCV-10	10	10
KSHCV-12	12	12

## Дроссели

Рабочее давление: -0,099...1 МПа Рабочая температура: -10...+60 °C



**KSA** 60

Дроссель с обратным клапаном на трубку

Артикул	D1	D2
KSA-4	4	4
KSA-6	6	6
KSA-8	8	8
KSA-10	10	10
KSA-12	12	12



**KSPC** 61

Дроссель с глушителем на распределитель

Артикул	D1
KSPC-G1/8	G1/8
KSPC-G1/4	G1/4
KSPC-G3/8	G3/8
KSPC-G1/2	G1/2

## Дроссели на пневматические цилиндры

Рабочее давление: -0,099...1 МПа Рабочая температура: -10...+60 °C



**KSLA** 62

Дроссель с обратным клапаном с М-резьбой (винт)

Артикул	D1	D1
KSLA-M5-6	M5	6
KSLA-M5-6	M5	6



**KSLA-S** 63

Дроссель с обратным клапаном с М-резьбой (под отвертку)

Артикул	D1	D1
KSLA-M5-4-S	M5	4
KSLA-M5-6-S	M5	6



**KSLA-P** 64

Дроссель с обратным клапаном с М-резьбой (с фикс. винтом)

Артикул	D1	D1
KSLA-M5-4-P	M5	4
KSLA-M5-6-P	M5	6



**KSMLA МИНИ** 65

Дроссель с обратным клапаном с М-резьбой (винт)

Артикул	D1	D1
KSMLA-M3-4	M3	4
KSMLA-M5-4	M5	4



**KSLA** 66

Дроссель с обратным клапаном с R-резьбой (винт)

Артикул	D1	D1
KSLA-1/8-4	R1/8	4
KSLA-1/8-6	R1/8	6
KSLA-1/8-8	R1/8	8
KSLA-1/8-10	R1/8	10
KSLA-1/4-6	R1/4	6
KSLA-1/4-8	R1/4	8
KSLA-1/4-10	R1/4	10
KSLA-1/4-12	R1/4	12
KSLA-3/8-6	R3/8	6
KSLA-3/8-8	R3/8	8
KSLA-3/8-10	R3/8	10
KSLA-3/8-12	R3/8	12
KSLA-1/2-10	R1/2	10
KSLA-1/2-12	R1/2	12
KSLA-1/2-14	R1/2	14
KSLA-1/2-16	R1/2	16



**KSLA-S** 67

Дроссель с обратным клапаном с R-резьбой (под отвертку)

Артикул	D1	D1
KSLA-1/8-4-S	R1/8	4
KSLA-1/8-6-S	R1/8	6
KSLA-1/8-8-S	R1/8	8
KSLA-1/8-10-S	R1/8	10
KSLA-1/4-6-S	R1/4	6
KSLA-1/4-8-S	R1/4	8
KSLA-1/4-10-S	R1/4	10
KSLA-1/4-12-S	R1/4	12
KSLA-3/8-6-S	R3/8	6
KSLA-3/8-8-S	R3/8	8
KSLA-3/8-10-S	R3/8	10
KSLA-3/8-12-S	R3/8	12
KSLA-1/2-10-S	R1/2	10
KSLA-1/2-12-S	R1/2	12



**KSLA-P** 68

Дроссель с обратным клапаном с R-резьбой (с фикс. винтом)

Артикул	D1	D1
KSLA-1/8-4-P	R1/8	4
KSLA-1/8-6-P	R1/8	6
KSLA-1/8-8-P	R1/8	8
KSLA-1/4-6-P	R1/4	6
KSLA-1/4-8-P	R1/4	8
KSLA-1/4-10-P	R1/4	10
KSLA-3/8-8-P	R3/8	8
KSLA-3/8-10-P	R3/8	10
KSLA-1/2-12-P	R1/2	12

## Панельные соединения

Рабочее давление: -0,099...1 МПа Рабочая температура: -10...+60 °C



**KSSF 69**

Штуцер проходной с внутренней резьбой G

Артикул	D1	D2
KSSF-G1/8-4	G1/8	4
KSSF-G1/8-6	G1/8	6
KSSF-G1/8-8	G1/8	8
KSSF-G1/8-10	G1/8	10
KSSF-G1/4-6	G1/4	6
KSSF-G1/4-8	G1/4	8
KSSF-G1/4-10	G1/4	10
KSSF-G1/4-12	G1/4	12
KSSF-G3/8-6	G3/8	6
KSSF-G3/8-8	G3/8	8
KSSF-G3/8-10	G3/8	10
KSSF-G3/8-12	G3/8	12
KSSF-G1/2-6	G1/2	6
KSSF-G1/2-8	G1/2	8
KSSF-G1/2-10	G1/2	10
KSSF-G1/2-12	G1/2	12



**KSS 70**

Цанговое соединение проходное

Артикул	D1	D2
KSS-4	4	4
KSS-6	6	6
KSS-8	8	8
KSS-10	10	10
KSS-12	12	12
KSS-14	14	14
KSS-16	16	16

## Вращаемые фитинги (до 500 об/мин)

Рабочее давление: -0,099...1 МПа Рабочая температура: -10...+60 °C



**KSR 71**

Штуцер прямой вращаемый с М-резьбой

Артикул	D1	D2
KSR-M5-4	M5	4
KSR-M5-6	M5	6



**KSR 72**

Штуцер прямой вращаемый с R-резьбой

Артикул	D1	D2
KSR-1/8-4	R1/8	4
KSR-1/8-6	R1/8	6
KSR-1/8-8	R1/8	8
KSR-1/4-6	R1/4	6
KSR-1/4-8	R1/4	8
KSR-1/4-10	R1/4	10
KSR-3/8-8	R3/8	8
KSR-3/8-10	R3/8	10
KSR-3/8-12	R3/8	12
KSR-1/2-10	R1/2	10
KSR-1/2-12	R1/2	12
KSR-1/2-16	R1/2	16



**KSLR 73**

Штуцер угловой вращаемый с М-резьбой

Артикул	D1	D2
KSLR-M5-4	M5	4
KSLR-M5-6	M5	6



**KSLR 74**

Штуцер угловой вращаемый с R-резьбой

Артикул	D1	D2
KSLR-1/8-4	R1/8	4
KSLR-1/8-6	R1/8	6
KSLR-1/8-8	R1/8	8
KSLR-1/4-6	R1/4	6
KSLR-1/4-8	R1/4	8
KSLR-1/4-10	R1/4	10
KSLR-3/8-8	R3/8	8
KSLR-3/8-10	R3/8	10
KSLR-3/8-12	R3/8	12
KSLR-1/2-8	R1/2	8
KSLR-1/2-10	R1/2	10
KSLR-1/2-12	R1/2	12
KSLR-1/2-16	R1/2	16

## Обратные и управляемые клапаны

Рабочее давление: -0,099...1 МПа Рабочая температура: -10...+60 °C



**KSCV** 75

Обратный клапан возвратный цанговый

Артикул	D1	D2
KSCV-4	4	4
KSCV-6	6	6
KSCV-8	8	8
KSCV-10	10	10
KSCV-12	12	12



**TSCV** 76

Обратный клапан возвратный резьбовой

Артикул	D1	D2
TSCV-G1/8	G1/8	G1/8
TSCV-G1/4	G1/4	G1/4
TSCV-G3/8	G3/8	G3/8
TSCV-G1/2	G1/2	G1/2



**KSLP** 77

Управляемый обратный клапан

Артикул	D1	D2
KSLP-1/8-6	R1/8	6
KSLP-1/8-8	R1/8	8
KSLP-1/4-6	R1/4	6
KSLP-1/4-8	R1/4	8

## Заглушки и переходники цанговые

Рабочее давление: -0,099...1 МПа Рабочая температура: -10...+60 °C



**KSPA** 78

Штуцер угловой вращаемый с R-резьбой

Артикул	D1	D2
KSPA-6-4	6	4
KSPA-8-4	8	4
KSPA-8-6	8	6
KSPA-10-6	10	6
KSPA-10-8	10	8
KSPA-12-6	12	6
KSPA-12-8	12	8
KSPA-12-10	12	10



**KSPM** 79

Штуцер угловой вращаемый с R-резьбой

Артикул	D1
KSPM-4	4
KSPM-6	6
KSPM-8	8
KSPM-10	10
KSPM-12	12
KSPM-14	14
KSPM-16	16



**KSPF** 80

Штуцер угловой вращаемый с R-резьбой

Артикул	D1
KSPF-4	4
KSPF-6	6
KSPF-8	8
KSPF-10	10
KSPF-12	12
KSPF-14	14
KSPF-16	16

## КН Цанговые фитинги из никелированной латуни

Рекомендуется использовать с однослойной мягкой (полиуретан, полиэтилен) или жесткой (фторопласт, полиамид) пневматической трубкой.

Устойчивы к механическим воздействиям, имеют высокую прочность и большее рабочее давление (до 2МПа), чем технополимерные фитинги, даже при отрицательной температуре.

- Стойкость к УФ-лучам и кратковременному воздействию влаги
- Могут использоваться для наружной установки
- Не подходят для использования в агрессивных средах.

### МАТЕРИАЛ ИСПОЛНЕНИЯ

Корпус и нажимное кольцо	никелированная латунь
Стопорные зубчатые кольца	нержавеющая сталь
Уплотнение	нитрильный каучук (NBR)

### ХАРАКТЕРИСТИКИ

Рабочая среда	воздух, вакуум
Рабочая температура	-20...+80 °С

Рабочее давление (может ограничиваться характеристиками применяемой трубки):

Избыточное давление	0...2 МПа (20 бар)
Вакуумное давление	до -99 кПа

Цанговые фитинги из никелированной латуни

Рабочее давление: -0,099...2 МПа

Рабочая температура: -20...+80 °C



**KHLA 81**

Дроссель с винтом и R-резьбой

Артикул	D1	D2
KHLA-1/8-6	R1/8	6
KHLA-1/8-8	R1/8	8
KHLA-1/8-10	R1/8	10
KHLA-1/4-6	R1/4	6
KHLA-1/4-8	R1/4	8
KHLA-1/4-10	R1/4	10
KHLA-3/8-8	R3/8	8
KHLA-3/8-10	R3/8	10



**KHLA 82**

Дроссель с винтом и G-резьбой

Артикул	D1	D2
KHLA-G1/8-6	G1/8	6
KHLA-G1/8-8	G1/8	8
KHLA-G1/8-10	G1/8	10
KHLA-G1/4-6	G1/4	6
KHLA-G1/4-8	G1/4	8
KHLA-G1/4-10	G1/4	10
KHLA-G3/8-8	G3/8	8
KHLA-G3/8-10	G3/8	10



**KH 83**

Соединение прямое

Артикул	D1	D2
KH-6	6	6
KH-8	8	8
KH-10	10	10



**KHT 84**

«Т» соединение

Артикул	D1	D2
KHT-6	6	6
KHT-8	8	8
KHT-10	10	10



**KH 85**

Штуцер прямой с R-резьбой

Артикул	D1	D2
KH-1/8-6	R1/8	6
KH-1/8-8	R1/8	8
KH-1/8-10	R1/8	10
KH-1/4-6	R1/4	6
KH-1/4-8	R1/4	8
KH-1/4-10	R1/4	10
KH-3/8-8	R3/8	8
KH-3/8-10	R3/8	10



**KH 86**

Штуцер прямой с G-резьбой

Артикул	D1	D2
KH-G1/8-6	G1/8	6
KH-G1/8-8	G1/8	8
KH-G1/8-10	G1/8	10
KH-G1/4-6	G1/4	6
KH-G1/4-8	G1/4	8
KH-G1/4-10	G1/4	10
KH-G3/8-8	G3/8	8
KH-G3/8-10	G3/8	10



**KHf 87**

Штуцер прямой с внутренней R-резьбой

Артикул	D1	D2
KHf-1/8-6	R1/8	6
KHf-1/8-8	R1/8	8
KHf-1/8-10	R1/8	10
KHf-1/4-6	R1/4	6
KHf-1/4-8	R1/4	8
KHf-1/4-10	R1/4	10
KHf-3/8-8	R3/8	8
KHf-3/8-10	R3/8	10



**KHf 88**

Штуцер прямой с внутренней G-резьбой

Артикул	D1	D2
KHf-G1/8-6	G1/8	6
KHf-G1/8-8	G1/8	8
KHf-G1/8-10	G1/8	10
KHf-G1/4-6	G1/4	6
KHf-G1/4-8	G1/4	8
KHf-G1/4-10	G1/4	10
KHf-G3/8-8	G3/8	8
KHf-G3/8-10	G3/8	10



**KHL 89**

Штуцер угловой с R-резьбой

Артикул	D1	D2
KHL-1/8-6	R1/8	6
KHL-1/8-8	R1/8	8
KHL-1/8-10	R1/8	10
KHL-1/4-6	R1/4	6
KHL-1/4-8	R1/4	8
KHL-1/4-10	R1/4	10
KHL-3/8-8	R3/8	8
KHL-3/8-10	R3/8	10



**KHL 90**

Штуцер угловой с G-резьбой

Артикул	D1	D2
KHL-G1/8-6	G1/8	6
KHL-G1/8-8	G1/8	8
KHL-G1/8-10	G1/8	10
KHL-G1/4-6	G1/4	6
KHL-G1/4-8	G1/4	8
KHL-G1/4-10	G1/4	10
KHL-G3/8-8	G3/8	8
KHL-G3/8-10	G3/8	10



**KHL 91**

Соединение угловое

Артикул	D1	D2
KHL-6	6	6
KHL-8	8	8
KHL-10	10	10

# KF Универсальные цанговые фитинги из никелированной латуни

Рекомендуется использовать с однослойной и многослойной мягкой (полиуретан, полиамид, PA11 и др.) или жесткой (фторопласт, PA6 и др.) пневматической трубкой.

Устойчивы к механическим воздействиям, имеют высокую прочность даже при отрицательной температуре. Имеют рабочее давление до 1,5 МПа.

- Стойкость к УФ-лучам и кратковременному воздействию влаги
- Нажимная обойма особой конструкции работоспособна даже в загрязненных условиях
- Могут использоваться для наружной установки
- Не подходят для использования в агрессивных средах

## МАТЕРИАЛ ИСПОЛНЕНИЯ

Корпус и нажимное кольцо	никелированная латунь
Стопорные зубчатые кольца	нержавеющая сталь
Уплотнение	нитрильный каучук (NBR)

## ХАРАКТЕРИСТИКИ

Рабочая среда	воздух, вакуум
Рабочая температура	-20...+80 °C

Рабочее давление (может ограничиваться характеристиками применяемой трубки):

Избыточное давление	0...1,5 МПа (15 бар)
Вакуумное давление	до -99 кПа



**KF 92**  
Цанговое соединение прямое

Артикул	D1	D2
KF-8	8	8
KF-10	10	10
KF-12	12	12



**KFS 93**  
Цанговое соединение проходное прямое

Артикул	D1	D2
KFS-8	8	8
KFS-10	10	10
KFS-12	12	12



**KFT 94**  
Цанговое соединение «Т»

Артикул	D1	D2
KFT-8	8	8
KFT-10	10	10
KFT-12	12	12



**KFL 95**  
Цанговое соединение угловое

Артикул	D1	D2
KFL-8	8	8
KFL-10	10	10
KFL-12	12	12



**KF 96**  
Цанговый штуцер прямой с R-резьбой

Артикул	D1	D2
KF-1/8-8	R1/8	8
KF-1/4-8	R1/4	8
KF-3/8-8	R3/8	8
KF-1/2-8	R1/2	8
KF-1/8-10	R1/8	10
KF-1/4-10	R1/4	10
KF-3/8-10	R3/8	10
KF-1/2-10	R1/2	10
KF-1/4-12	R1/4	12
KF-3/8-12	R3/8	12
KF-1/2-12	R1/2	12



**KF 97**  
Цанговый штуцер прямой с G-резьбой

Артикул	D1	D2
KF-G1/8-8	G1/8	8
KF-G1/4-8	G1/4	8
KF-G3/8-8	G3/8	8
KF-G1/2-8	G1/2	8
KF-G1/8-10	G1/8	10
KF-G1/4-10	G1/4	10
KF-G3/8-10	G3/8	10
KF-G1/2-10	G1/2	10
KF-G1/4-12	G1/4	12
KF-G3/8-12	G3/8	12
KF-G1/2-12	G1/2	12



**KFL 98**  
Цанговый штуцер угловой с R-резьбой

Артикул	D1	D2
KFL-1/8-8	R1/8	8
KFL-1/4-8	R1/4	8
KFL-3/8-8	R3/8	8
KFL-1/2-8	R1/2	8
KFL-1/8-10	R1/8	10
KFL-1/4-10	R1/4	10
KFL-3/8-10	R3/8	10
KFL-1/2-10	R1/2	10
KFL-1/8-12	R1/8	12
KFL-1/4-12	R1/4	12
KFL-3/8-12	R3/8	12
KFL-1/2-12	R1/2	12



**KFL 99**  
Цанговый штуцер угловой с G-резьбой

Артикул	D1	D2
KFL-G1/8-8	G1/8	8
KFL-G1/4-8	G1/4	8
KFL-G3/8-8	G3/8	8
KFL-G1/2-8	G1/2	8
KFL-G1/8-10	G1/8	10
KFL-G1/4-10	G1/4	10
KFL-G3/8-10	G3/8	10
KFL-G1/2-10	G1/2	10
KFL-G1/4-12	G1/4	12
KFL-G3/8-12	G3/8	12
KFL-G1/2-12	G1/2	12

**KN**

## Фитинги из латуни с накидной гайкой

Для однослойной полимерной пневматической трубки из полиуретана и полиамида (нейлона), в том числе с нетиповым сочетанием диаметра и толщины стенки трубки.

Решение для систем, в которых трубка подвижна в зоне закрепления фитинга, накидная гайка предотвращает самопроизвольное разъединение трубки и фитинга.

Хороший выбор для соединений в условиях повышенной температуры.

Не подходит для использования в агрессивных условиях.

### МАТЕРИАЛ ИСПОЛНЕНИЯ

Корпус	латунь
Накидная гайка	латунь

### ХАРАКТЕРИСТИКИ

Рабочая среда	воздух, вакуум
Рабочая температура	-40...+120 °C

Рабочее давление (может ограничиваться характеристиками применяемой трубки):

Избыточное давление	0...3 МПа (30 бар)
Вакуумное давление	до -99 кПа



**KN 100**

Штуцер с накидной гайкой и G-резьбой

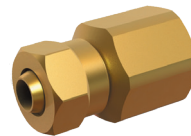
Артикул	D1	D2
KN-G1/8-4	G1/8	4
KN-G1/8-6	G1/8	6
KN-G1/8-8	G1/8	8
KN-G1/4-6	G1/4	6
KN-G1/4-8	G1/4	8
KN-G1/4-10	G1/4	10
KN-G3/8-8	G3/8	8
KN-G3/8-10	G3/8	10
KN-G3/8-12	G3/8	12
KN-G1/2-10	G1/2	10
KN-G1/2-12	G1/2	12



**KN 101**

Соединение трубки с накидной гайкой

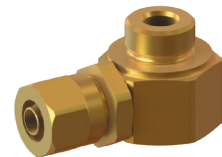
Артикул	D1	D2
KN-6	6	6
KN-8	8	8
KN-10	10	10
KN-6-8	6	8
KN-8-10	8	10



**KNF 102**

Штуцер с накидной гайкой и внутренней G-резьбой

Артикул	D1	D2
KNF-G1/8-4	G1/8	4
KNF-G1/8-6	G1/8	6
KNF-G1/8-8	G1/8	8
KNF-G1/4-6	G1/4	6
KNF-G1/4-8	G1/4	8
KNF-G1/4-10	G1/4	10
KNF-G3/8-8	G3/8	8
KNF-G3/8-10	G3/8	10
KNF-G3/8-12	G3/8	12
KNF-G1/2-10	G1/2	10
KNF-G1/2-10	G1/2	10



**KNL 103**

Штуцер угловой с накидной гайкой и G-резьбой

Артикул	D1	D2
KNL-G1/8-4	G1/8	4
KNL-G1/8-6	G1/8	6
KNL-G1/8-8	G1/8	8
KNL-G1/4-6	G1/4	6
KNL-G1/4-8	G1/4	8
KNL-G1/4-10	G1/4	10
KNL-G3/8-8	G3/8	8
KNL-G3/8-10	G3/8	10
KNL-G3/8-12	G3/8	12
KNL-G1/2-10	G1/2	10
KNL-G1/2-12	G1/2	12

# TS Металлические резьбовые соединения и переходники

Для обеспечения соединений типа:

- «резьба-резьба»
- «резьба-шланг»
- перехода с одного размера резьбы на другой

## МАТЕРИАЛ ИСПОЛНЕНИЯ

Корпус	никелированная латунь
Уплотнение	нитрильный каучук (NBR)

## ХАРАКТЕРИСТИКИ

Рабочая среда	воздух, вакуум
Рабочая температура	-60...+140 °C

Рабочее давление (может ограничиваться характеристиками применяемой трубки):

Избыточное давление	0...6 МПа (60 бар)
Вакуумное давление	до -99 кПа

## Фитинги «ёлочка»

Рабочее давление: -0,099...6 МПа Рабочая температура: -60...+140 °C



**ЁРШ** 104

Штуцер резьбовой «ёлочка»

Артикул	D1	D2
ЕРШ-1/8-6	G1/8	6
ЕРШ-1/4-6	G1/4	6
ЕРШ-1/4-9	G1/4	9
ЕРШ-1/4-11	G1/4	11
ЕРШ-3/8-6	G3/8	6
ЕРШ-3/8-9	G3/8	9
ЕРШ-3/8-13	G3/8	13
ЕРШ-1/2-9	G1/2	9
ЕРШ-1/2-12	G1/2	12
ЕРШ-1/2-13	G1/2	13



**ЁРШ** 105

Соединение резьбовое «ёлочка»

Артикул	D1	D2
ЕРШ-7,5	7,5	7,5
ЕРШ-10	10	10
ЕРШ-12,5	12,5	12,5

## Резьбовые заглушки

Рабочее давление: -0,099...6 МПа Рабочая температура: -60...+140 °C



**TSTP** 106

Пробка резьбовая с М-резьбой

Артикул	D1
TSTP-M5	M5



**TSTP** 107

Пробка резьбовая с R-резьбой

Артикул	D1
TSTP-1/8	R1/8
TSTP-1/4	R1/4
TSTP-3/8	R3/8
TSTP-1/2	R1/2
TSTP-3/4	R3/4



**TSSP** 108

Пробка резьбовая с уплотнительным кольцом и М-резьбой

Артикул	D1
TSSP-M5	M5



**TSSP** 109

Пробка резьбовая с уплотнительным кольцом и G-резьбой

Артикул	D1
TSSP-G1/8	G1/8
TSSP-G1/4	G1/4
TSSP-G3/8	G3/8
TSSP-G1/2	G1/2
TSSP-G3/4	G3/4

Прямые металлические соединения

Рабочее давление: -0,099...6 МПа Рабочая температура: -60...+140 °C



**TS-M 110**

Ниппель переходной Н/Н с R-резьбой

Артикул	D1	D2
TS-M-1/4-1/8	R1/4	R1/8
TS-M-3/8-1/4	R3/8	R1/4
TS-M-1/2-1/4	R1/2	R1/4
TS-M-1/2-3/8	R1/2	R3/8
TS-M-3/4-1/2	R3/4	R1/2



**TS-M 111**

Ниппель Н/Н с R-резьбой

Артикул	D1	D2
TS-M-1/8	R1/8	R1/8
TS-M-1/4	R1/4	R1/4
TS-M-3/8	R3/8	R3/8
TS-M-1/2	R1/2	R1/2



**TS-M 112**

Ниппель переходной Н/Н с G-резьбой

Артикул	D1	D2
TS-M-G1/4-G1/8	G1/4	G1/8
TS-M-G3/8-G1/8	G3/8	G1/8
TS-M-G3/8-G1/4	G3/8	G1/4
TS-M-G1/2-G1/4	G1/2	G1/4
TS-M-G1/2-G3/8	G1/2	G3/8
TS-M-G3/4-G1/2	G3/4	G1/2



**TS-M 113**

Ниппель Н/Н с G-резьбой

Артикул	D1	D2
TS-M-G1/8	G1/8	G1/8
TS-M-G1/4	G1/4	G1/4
TS-M-G3/8	G3/8	G3/8
TS-M-G1/2	G1/2	G1/2



**TS-F 114**

Муфта переходная В/В с G-резьбой

Артикул	D1	D2
TS-F-G1/4-G1/8	G1/4	G1/8
TS-F-G3/8-G1/8	G3/8	G1/8
TS-F-G3/8-G1/4	G3/8	G1/4
TS-F-G1/2-G1/4	G1/2	G1/4
TS-F-G1/2-G3/8	G1/2	G3/8



**TS-F 115**

Муфта В/В с G-резьбой

Артикул	D1	D2
TS-F-G1/8	G1/8	G1/8
TS-F-G1/4	G1/4	G1/4
TS-F-G3/8	G3/8	G3/8
TS-F-G1/2	G1/2	G1/2



**TS-MF 116**

Футорка Н/В с R-резьбой

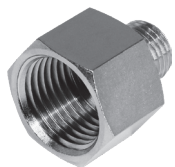
Артикул	D1	D2
TS-MF-1/4-1/8	R1/4	R1/8
TS-MF-3/8-1/8	R3/8	R1/8
TS-MF-3/8-1/4	R3/8	R1/4
TS-MF-1/2-1/4	R1/2	R1/4
TS-MF-1/2-3/8	R1/2	R3/8
TS-MF-3/4-3/8	R3/4	R3/8
TS-MF-3/4-1/2	R3/4	R1/2



**TS-MF 117**

Футорка Н/В с G-резьбой

Артикул	D1	D2
TS-MF-G1/4-G1/8	G1/4	G1/8
TS-MF-G3/8-G1/8	G3/8	G1/8
TS-MF-G3/8-G1/4	G3/8	G1/4
TS-MF-G1/2-G1/8	G1/2	G1/8
TS-MF-G1/2-G1/4	G1/2	G1/4
TS-MF-G1/2-G3/8	G1/2	G3/8
TS-MF-G3/4-G1/2	G3/4	G1/2



**TS-FM 118**

Переходник резьбовой В/Н с R-резьбой

Артикул	D1	D2
TS-FM-1/4-1/8	R1/4	R1/8
TS-FM-3/8-1/8	R3/8	R1/8
TS-FM-3/8-1/4	R3/8	R1/4
TS-FM-1/2-1/4	R1/2	R1/4
TS-FM-1/2-3/8	R1/2	R3/8



**TS-FM 119**

Переходник резьбовой В/Н с G-резьбой

Артикул	D1	D2
TS-FM-G1/4-G1/8	G1/4	G1/8
TS-FM-G3/8-G1/8	G3/8	G1/8
TS-FM-G3/8-G1/4	G3/8	G1/4
TS-FM-G1/2-G1/4	G1/2	G1/4
TS-FM-G1/2-G3/8	G1/2	G3/8

## Резьбовые фитинги угловые

Рабочее давление: -0,099...6 МПа Рабочая температура: -60...+140 °C



**TSL-M** 120

Угольник 90° Н/Н с R-резьбой

Артикул	D1	D2
TSL-M-1/8	R1/8	R1/8
TSL-M-1/4	R1/4	R1/4
TSL-M-3/8	R3/8	R3/8
TSL-M-1/2	R1/2	R1/2



**TSL-F** 121

Угольник 90° В/В с R-резьбой

Артикул	D1	D2
TSL-F-1/8	R1/8	R1/8
TSL-F-1/4	R1/4	R1/4
TSL-F-3/8	R3/8	R3/8
TSL-F-1/2	R1/2	R1/2



**TSL-MF** 122

Угольник 90° Н/В с R-резьбой

Артикул	D1	D2
TSL-MF-1/8	R1/8	R1/8
TSL-MF-1/4	R1/4	R1/4
TSL-MF-3/8	R3/8	R3/8
TSL-MF-1/2	R1/2	R1/2

## Резьбовые фитинги тройники

Рабочее давление: -0,099...6 МПа Рабочая температура: -60...+140 °C



**TST-M** 123

Тройник ННН с R-резьбой

Артикул	D1	D2
TST-M-1/8	R1/8	R1/8
TST-M-1/4	R1/4	R1/4
TST-M-3/8	R3/8	R3/8
TST-M-1/2	R1/2	R1/2



**TST-F** 124

Тройник ВВВ с R-резьбой

Артикул	D1	D2
TST-F-1/8	R1/8	R1/8
TST-F-1/4	R1/4	R1/4
TST-F-3/8	R3/8	R3/8
TST-F-1/2	R1/2	R1/2



**TST-MFF** 125

Тройник НВВ с R-резьбой

Артикул	D1	D2
TST-MFF-1/8	R1/8	R1/8
TST-MFF-1/4	R1/4	R1/4
TST-MFF-3/8	R3/8	R3/8
TST-MFF-1/2	R1/2	R1/2



**TST-FMF** 126

Тройник ВНВ с R-резьбой

Артикул	D1	D2
TST-FMF-1/8	R1/8	R1/8
TST-FMF-1/4	R1/4	R1/4
TST-FMF-3/8	R3/8	R3/8
TST-FMF-1/2	R1/2	R1/2



**TST-FMM** 127

Тройник ВНН с R-резьбой

Артикул	D1	D2
TST-FMM-1/8	R1/8	R1/8
TST-FMM-1/4	R1/4	R1/4
TST-FMM-3/8	R3/8	R3/8
TST-FMM-1/2	R1/2	R1/2



**TST-MMF** 128

Тройник ННВ с R-резьбой

Артикул	D1	D2
TST-MMF-1/8	R1/8	R1/8
TST-MMF-1/4	R1/4	R1/4
TST-MMF-3/8	R3/8	R3/8
TST-MMF-1/2	R1/2	R1/2

**BPS**  
**VPS**

## Пневмоглушители

Для снижения уровня шума выбрасываемого воздуха из пневмооборудования (пневмораспределителей, блоков подготовки воздуха).

### МАТЕРИАЛ ИСПОЛНЕНИЯ

Корпус | бронза

### ХАРАКТЕРИСТИКИ

Рабочая среда | воздух  
Рабочая температура | -40...+80 °C  
Рабочее давление | 0...1 МПа (10 бар)



**BPS** **129**

Пневмоглушитель с М/С-резьбами

Артикул	D1	Расход
BPS-M5	M5	255 Нл/мин
BPS-G1/8	G1/8	1735 Нл/мин
BPS-G1/4	G1/4	3140 Нл/мин
BPS-G3/8	G3/8	5430 Нл/мин
BPS-G1/2	G1/2	10500 Нл/мин
BPS-G3/4	G3/4	12400 Нл/мин
BPS-G1	G1	17235 Нл/мин



**VPS** **130**

Пневмоглушитель малый с М/С-резьбами

Артикул	D1	Расход
VPS-M5	M5	91 Нл/мин
VPS-G1/8	G1/8	615 Нл/мин
VPS-G1/4	G1/4	1000 Нл/мин
VPS-G3/8	G3/8	1545 Нл/мин
VPS-G1/2	G1/2	2745 Нл/мин



 **KIPVALVE**